

Keller Tersch GmbH
Am Anger 20
39218 Schönebeck/Elbe



Markkleeberg, den 12.08.2021

P R Ü F B E R I C H T

zur Prüfung gemäß der DIN EN 15330-1:2013-12

IST-Zeichen	L 8270/MK
Betreff	Kunststoffrasenbelag, sandverfüllt, Prüfung gemäß DIN EN 15330-1:2013-12
ORTSTERMIN	
Ort	Sportplatz Borne Unseburger Str. 37 39435 Borne
Datum	11.08.2021
Temperatur	24°C
Luftfeuchte	51 % r.L.
PRÜFUNG	Kraftabbau, Ballreflexion Fußball (und Basketball), Wasserinfiltrationsrate und Ebenheit der gemäß DIN EN 15330- 1:2013-12: Tabelle 7
Seite 1 von	4 Textseiten
Anlagen	1

Die auszugsweise Vervielfältigung und Veröffentlichung des Berichtes ist nur mit schriftlicher Genehmigung des IST zulässig.

**Durch die DAkkS nach DIN EN ISO/IEC 17025:2018 akkreditiertes Prüflaboratorium.
Die Akkreditierung gilt für die in der Urkunde aufgeführten Prüfverfahren.**

D-04416 Markkleeberg
Equipagenweg 25

Prüfungen + Gutachten + Sportplätze + Sporthallen
Kunststoffbeläge + Kunststoffrasen + Holzschwingböden

Telefon: 0341 / 98 97 61 20
Telefax: 03212 / 10 57 224

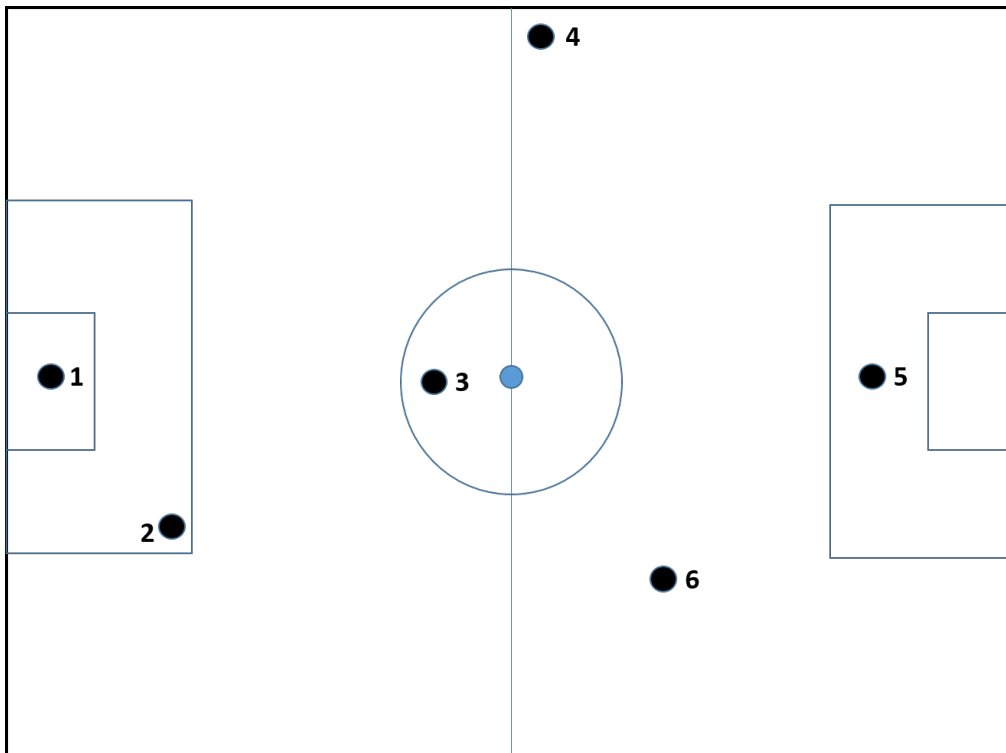
Mobil: 0163 / 7354 849
e-mail: info@sportanlagentechnik.de

Commerzbank Leipzig
IBAN DE12 8604 0000 0377 8677 00
BIC COBADEFFXXX
www.sportanlagentechnik.de

Mario Kunze M.A.

MESSPUNKTE

Zufahrt



PRÜFERGEBNISSE

Prüfung Ballreflexion mit einem Fußball							
Anforderungen: DIN EN 15330-1 Abschnitt 5.3.4 Tabelle 7 Zeile 2: ≥ 80 % (≥ 1,12 m)							
Messpunkte	1	2	3	4	5	6	Mittelwert
%	82	84	86	85	82	84	84

Prüfung Ballreflexion zusätzlich mit einem Basketball							
Anforderungen: DIN EN 15330-1 Abschnitt 5.3.4 Tabelle 7 Zeile 2: ≥ 80 % (≥ 1,12 m)							
Messpunkte	1	2	3	4	5	6	Mittelwert
%	84	85	89	86	82	84	85

Mario Kunze M.A.

Prüfung Kraftabbau							
Anforderungen: DIN EN 15330-1 Abschnitt 4.7.4 Tabelle 2 Zeile 4: in Klasse SA4 für multifunktionale Kunststoffrasenbeläge einzuordnen: $\geq 45\%$ bis $\leq 54\%$							
Messpunkte	1	2	3	4	5	6	Mittelwert
%	49	49	47	48	47	50	48

Prüfung Wasserinfiltrationsrate							
Anforderungen: DIN EN 15330-1 Abschnitt 5.3.4 Tabelle 7 Zeile 5: ≥ 180 mm/h							
Messpunkte	1	2	3	4	5	6	Mittelwert
mm/h	2122	1922	1997	2753	2368	2315	2246

Prüfung Ebenheit der Oberfläche		
Anforderungen: DIN EN 15330-1 Abschnitt 5.3.4 Tabelle 7 Zeile 6: < 6 mm (3,0-m-Richtlatte)		
Messpunkte		
	max. 4 mm An keiner augenscheinlich unebenen Stelle wurde die zulässige Ebenheitstoleranz überschritten	

Die Messergebnisse beziehen sich ausschließlich auf den im beschriebenen Objekt eingebauten Kunststoffrasen¹.




Mario Kunze M.A.

– Ende des Prüfberichtes –

¹ Gemäß unserer Entscheidungsregel zur Messunsicherheit werden die Prüfergebnisse ohne Messunsicherheiten angegeben. Die Konformitätsbewertung erfolgt ohne Berücksichtigung der Messunsicherheit, wir weisen daher auf das Risiko einer Falschannahme aufgrund der Messunsicherheiten hin.

Mario Kunze M.A.



Bild 1



Bild 2



Bild 3